

蓝花蟹捕捞规定

西海岸地区



这些规定旨在确保西海岸地区的蟹类种群可以持续生存。

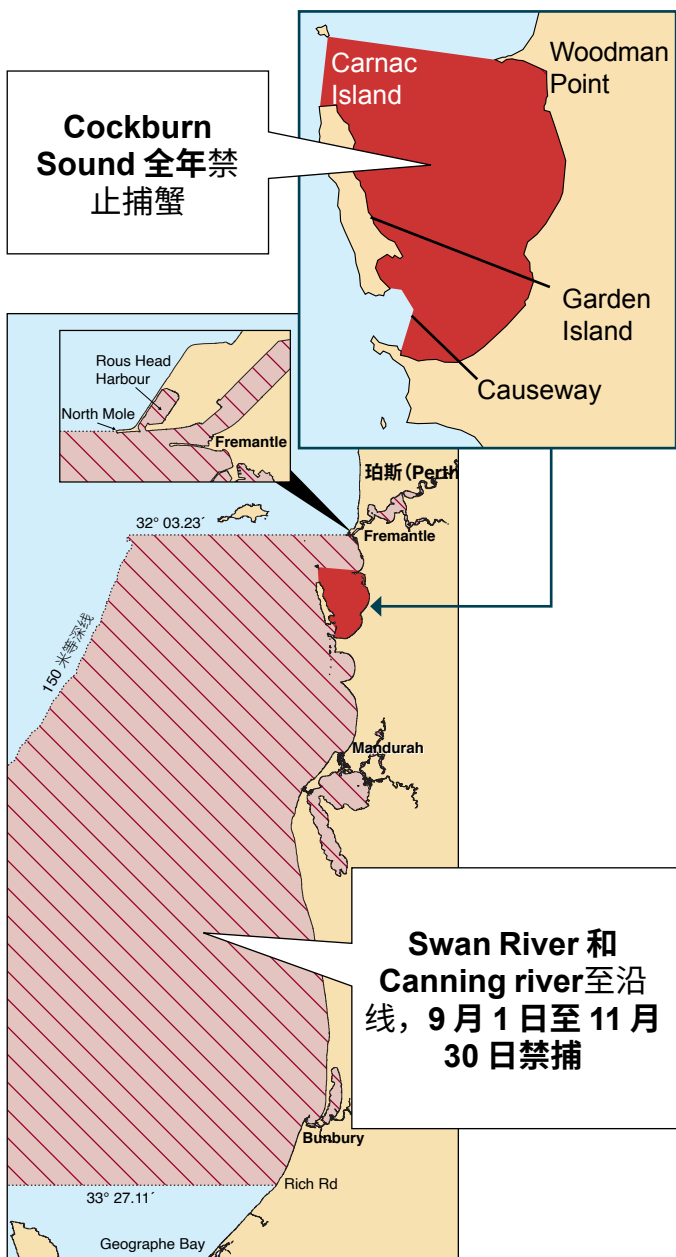
休捕季节：

-  **Cockburn Sound: 全年禁止所有捕蟹活动，直至另行通知。**
-  **Swan River 和 Canning River 至 Minninup Beach 沿线 (Rich Rd, Bunbury 以南 15 公里)：9 月 1 日至 11 月 30 日一律禁止捕蟹。包括该地带的所有水域、河流和河口。**

内容

西海岸地区螃蟹禁捕规定	1
每日限捕数量	2
船上休闲捕捞许可证 (RFBL)	2
最小尺寸限制 127 毫米	3
船上限量 (船上限捕量)	3
立即放归	4
生蟹	4
识别方法	5
获准的捕蟹装置	6
毒物警告	8

西海岸地区螃蟹 禁捕规定



每日限捕数量

Swan River 和

Canning river:

每人每天限捕 **5** 只蟹。

Geographe Bay:

每人每天一袋限捕**10**

只，其中最多**5**只雌

蟹。



其它区域:

每人每天限捕**10**只蟹。

不得使用他人名额捕蟹。仔细计数捕获物。为了保护繁殖种群，会严格控制限捕数量。因此一旦达到限额，就要立刻停止捕捞。择优弃劣

（先尽量捕蟹，然后从中留下好的，扔掉其它的）会给螃蟹种群带来生存压力，因为被丢弃的螃蟹可能会死亡。

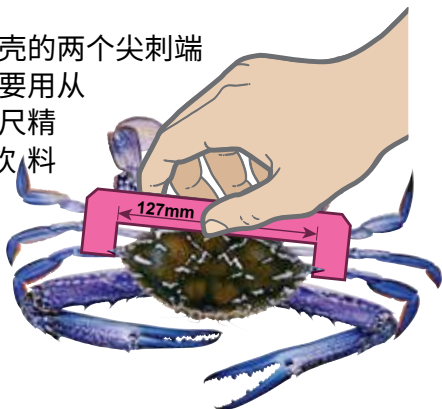
船上休闲捕捞许可证 (RFBL)

凡驾驶机动船只捕蟹或前往捕捞地点，船上至少要有一人持有 RFBL 许可证。您可以从我们的网站或办公室申请 RFBL 许可证。

最小尺寸限制 127 毫米

螃蟹一旦装进了袋子、冰盒或桶里，就算是你捕获的了，要立刻测量和计数，不要等到上岸才做这件事。

每只蟹都要从蟹壳的两个尖刺端测量最宽部位。要用从渔具店购买的蟹尺精确测量。用饮料罐、直尺等其它物品测量均有可能导致误差。



船上限量（船上限捕量）

船上载有 2 人或以上持证人员，每船限捕 20 只；在 Swan River 和 Canning River 则需 4 人或以上持证，才可捕 20 只。地理湾每船限捕 20 只，其中雌蟹不可超过 10 只。如果船上只有一人持证，则一天可捕的螃蟹数量以该地区的每袋螃蟹限捕量为准。

立即放归

捕捞到的幼蟹或抱卵雌蟹须立即放归水中，然后才能再捕捞螃蟹。

抱卵雌蟹

必须放归水中



抱卵（带卵）雌蟹腹部有一团海绵状的蟹卵，万一捕到须立刻放回水中。

要用捞网把捉到的螃蟹放回水中，把捞网放到水中后让螃蟹自己游走。如果是用蟹笼捕捞，在把下一个蟹笼拉上来之前，必须先把当前笼里不足尺寸的蟹和抱卵蟹放回水中。放回去时要把它们迅速地轻轻放下，不能扔。



留存此类螃蟹属于违法行为，最高可处以5,000元罚款（外加强制性处罚）。

生蟹

除非准备立即食用，所有生蟹都必须保持形体完整。

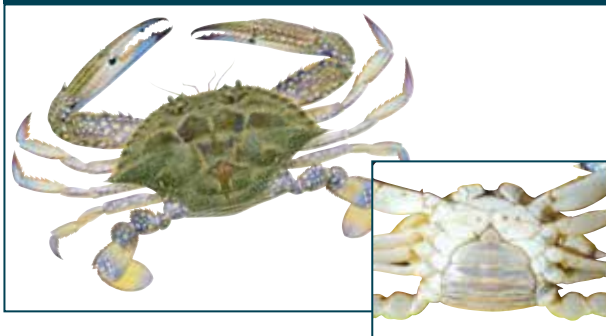
识别方法

雄蓝花蟹比雌蟹稍大、色彩较多，蟹脚和蟹钳都呈深蓝色。雌蟹壳为斑驳的棕色。辨别蓝花蟹雄雌最简单的方法是翻转查看 V 型腹瓣——雄蟹腹瓣又窄又尖，雌蟹的腹瓣又宽又圆。

雄蟹



雌蟹



获准的捕蟹装置

只能徒手捉捕螃蟹，或用手持式铁丝捞网、塑料捞网或蟹笼捞捕，或用手持式铁丝钝钩钩捕。不得使用会刺伤螃蟹的钓钩。

捞网须呈碗状，用坚硬铁丝网制成，不会缠绕螃蟹，内径不得大于375毫米，并且深度不得超过210毫米。

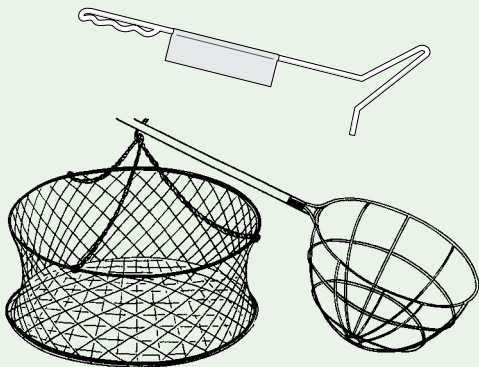
蟹笼直径不得超过 1.5m。无论船上载人多少，每人或每船的蟹笼数量不得超过 10 个。

允许潜水捕蟹。

采用渔网、对虾拖网或抄网等其它方式捕蟹均属违法行为——以此捕捉到的螃蟹必须放归水中。禁止使用蟹耙。

合法用具：

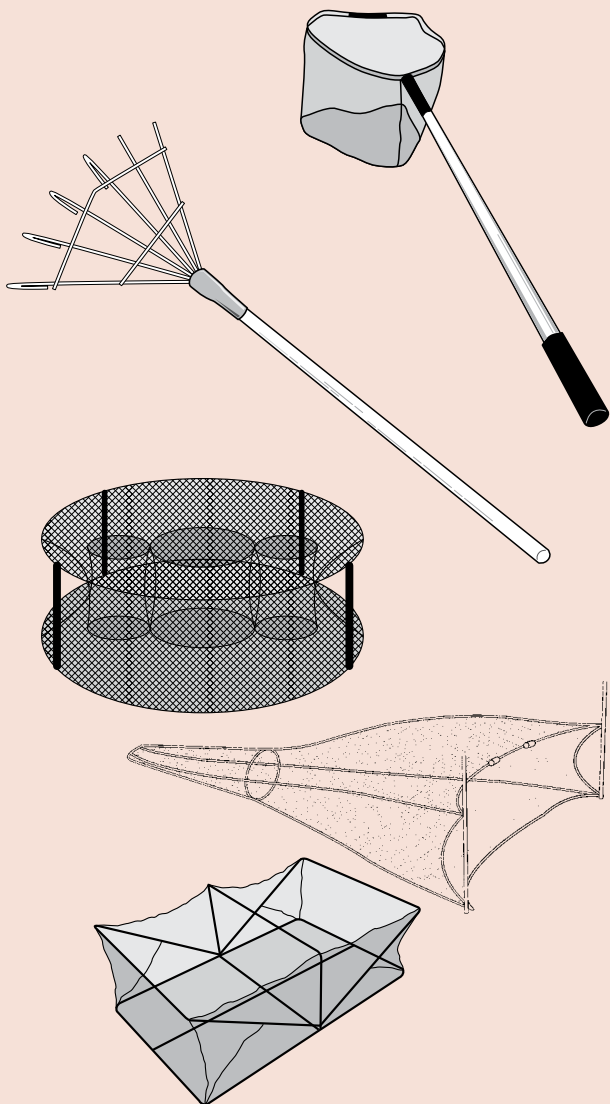
铁丝吊钩、蟹笼或捞网



非法用具：



蟹耙、
抄网商用圆形捕蟹器、
渔网虾拖网或长把抄网



毒物警告



亚历山大赤潮藻 (Alexandrium) 是严重的公共卫生问题。若是 Swan River 和 Canning River 捕获的**蓝花蟹**，建议在冷冻、烹煮或食用之前，去除顶壳、内脏（深黄部分）和鳃。扫描二维码，学会怎样正确清洗螃蟹。



了解更多信息，
请访问 fish.wa.gov.au/alerts

亚历山大赤潮藻造成的毒性藻华事件在 Swan River 和 Canning River 较为严重，可能每年爆发。它会产生一类麻痹贝类毒素 (PST)，在甲壳类和贝类体内进行生物积累。

烹煮或冷冻整只螃蟹不能破坏这类毒素。除非打算立即食用，必须将所有螃蟹整只拿上岸带回家中*。

* “家”是指《1995 年鱼类资源管理条例》 (the Fish Resources Management Regulations 1995) 第 3 条规定的主要居住地。



重要免责声明

对因疏忽、使用或发布本出版物信息或其中任何部分而引起的任何问题，澳大利亚基础产业与地区发展署首席执行官及西澳大利亚州政府概不负责。

©西澳大利亚州（基础产业与地区发展署）2023年版权所有



扫描二维码了解最新捕蟹规定（多种语言版本）。



中文简体



他加禄语（菲律宾语）



中文繁体



泰语



印度尼西亚语



越南语



卡伦语



英语

联系我们

1300 374 731 (1300 DPIRD1)

enquiries@dpird.wa.gov.au

如需了解捕捞规定、许可证等最新信息，请在捕捞前访问 fish.wa.gov.au/recfishing 或联系当地的 DPIRD 办公室。

dpird.wa.gov.au

ABN: 18 951 343 745

FISHWATCH



REPORT

- ▶ Illegal fishing
- ▶ Pests and diseases
- ▶ Fish kills

1800-815-507
24 HOUR REPORTING



扫描后在
线报告